

מלגזון הרמה הידראולי 1000 ק" - KARNAF - מבית לוירון
מק"ט קטלוגי: WRHS1016

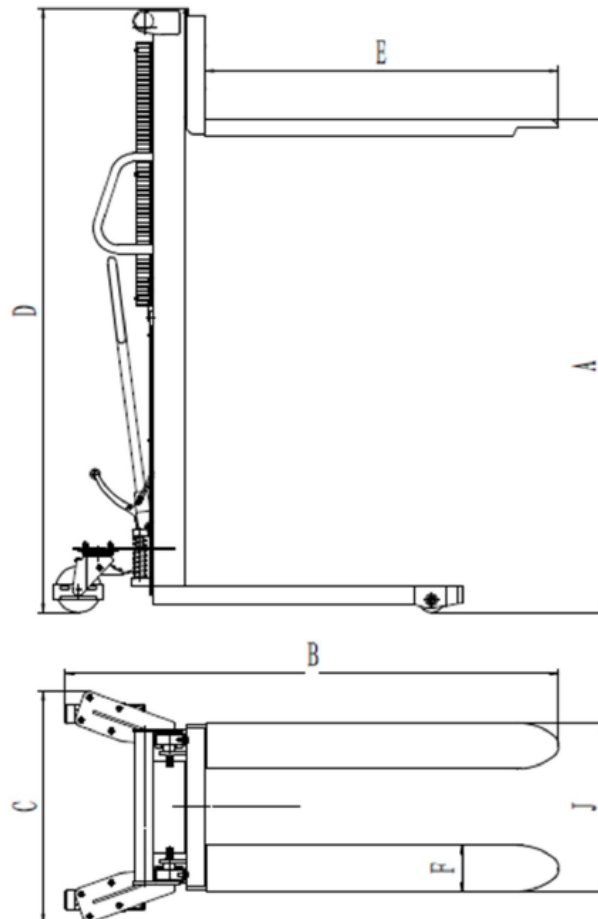


מלגזון הרמה הידראולי ידני- מדריך למשתמש

מבוא

מלגזון ההרמה ההידראולי מסדרת WRHS הינו כלי דו-תכליתי המיועד להרמה לגובה וכן לשינוע מטענים למרחקים קצרים. מאחר והכלי אינו מייצר ניצוצות או שדות אלקטרומגנטיים, הוא מתאים במיוחד לטיפול ושינוע של סחורות דליקות ונפיצות באתרי פריקה וטעינה של משאיות, בתי מלאכה, מחסנים, מסופים, חצרות מטען וכדומה. הודות למאפיינים כגון יציבות בהרמה, כושר תמרון גמיש, תפעול פשוט, ביצועים בטיחותיים ואמינים, ובפרט מעצור (ברקס) לגלגלים המכוונים, כלי זה מהווה פתרון אידיאלי לצמצום מאמץ פיזי, הגברת תפוקת העבודה והבטחת שינוע בטיחותי.

פרמטרים טכניים (מפרט)



תיאור הפרמטר	יחידות מידה	WRHS-1016
כושר הרמה (CAPACITY)	ק"ג (KG)	1000
גובה הרמה (A)	מ"מ (MM)	90-1600
אורך כללי (B)	מ"מ (MM)	1610
רוחב כללי (C)	מ"מ (MM)	755
גובה כללי (D)	מ"מ (MM)	1970
מרווח בין שיניים (J)	מ"מ (MM)	550 (קבוע) / 300-740 (מתכוונן)
אורך שיניים (E)	מ"מ (MM)	1150
רוחב שן (F)	מ"מ (MM)	150
מהירות הרמה (מעלה)	מ"מ/לחיצה	≥ 28
רדיוס סיבוב	מ"מ (MM)	1270
קוטר גלגל מטען (Load Wheel)	מ"מ (MM)	Φ 80
קוטר גלגל מכונן (Caster)	מ"מ (MM)	Φ 150
משקל עצמי	ק"ג (KG)	194

מבנה ומנגנון פעולה

מלגזון הרמה הידראולי ידני מסדרת WRHS מורכב ממערכת הידראולית ותורן (Mast)

- המלגזון מרים משקלים באמצעות מגבה (ג'ק) הידראולי ידני ומשנע מטענים באמצעות כוח פיזי ידני.
- המערכת ההידראולית מצוידת ב**שסתום פריקה (Spill Valve)** וידיית הורדה לשליטה בקצב ירידת המזלג, המבטיחים פעולה הידראולית מדויקת ואמינה.
- השלדה מרותכת מפלדה איכותית המיוצרת בכבישה (Swage)
- הגלגלים האחוריים מצוידים בבלם (ברקס) ובגלגלים מכוונים (Casters) המסתובבים בחופשיות ובקלות.
- הגלגלים הקדמיים והאחוריים מקובעים לציר הגלגל באמצעות מסבים כדוריים.

תהליך העבודה הינו כדלקמן:

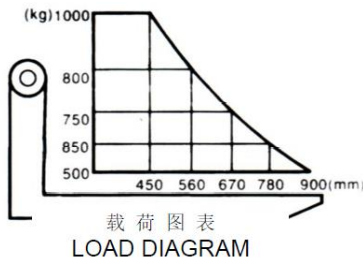
1. החדרת המזלג מתחת למטען.
2. נעילת בלם הגלגלים האחוריים במידת הצורך.
3. הפעלת הידית או לחיצה על דוושת הרגל להפעלת המשאבה, כך ששמן הידראולי חודר לתחתית הצילינדר ודוחף את הבוכנה כלפי מעלה.
4. באמצעות השרשרת, מסגרת המזלג והשיניים עולים לגובה כפול ממהלך הבוכנה.
5. בזמן הגעה לגובה המקסימלי, הלחץ מוחזר למכל השמן דרך שסתום פורק לחץ (Relief Valve) כדי למנוע הרמת יתר ונזק לכלי.
6. לצורך פריקה, יש למשוך את ידית ההורדה; שסתום הפריקה ייפתח, והשמן יזרום חזרה למכל תחת משקל המטען.

תפעול ותחזוקה

1. **טמפרטורת סביבה**: המלגזון מיועד לעבודה בטווח טמפרטורות של 25°C עד 45°C
2. **שמן הידראולי**: יש להשתמש בשמן מסוג נקי ולשמור על מפלס שמן תקין.
3. **בדיקה מקדימה**: לפני התפעול, יש לוודא שכל חלקי המבנה תקינים וכל החיבורים מהודקים.
4. **חלוקת עומס**: המטען חייב להיות מונח על המזלג בצורה אחידה; **אין לחרוג מהעומס המותר** בהתאם לדיאגרמת ההעמסה.
5. **אחסון**: אין להשאיר מטען כבד על המזלג לאורך זמן לאחר סיום העבודה.
6. **בטיחות בהורדה**: בעת הורדת המטען, יש למשוך את ידית ההורדה בעדינות ובאיטיות כדי למנוע נפילה פתאומית של המטען.
7. **עצירת חירום**: כאשר המטען יורד במהירות גבוהה, אין לסגור את שסתום הפריקה בפתאומיות, שכן הדבר מייצר כוח אינרציה עצום שעלול לפגוע ברכיבי המכונה ובמטען.

דיאגרמת העמסה (LOAD DIAGRAM)

יש לשים לב כי כושר ההרמה פוחת ככל שמרכז הכובד של המטען מתרחק מגב המזלג:



- במרכז כובד של 450 מ"מ – כושר ההרמה הוא 1000 ק"ג.
- במרכז כובד של 900 מ"מ – כושר ההרמה צונח ל 500 ק"ג.

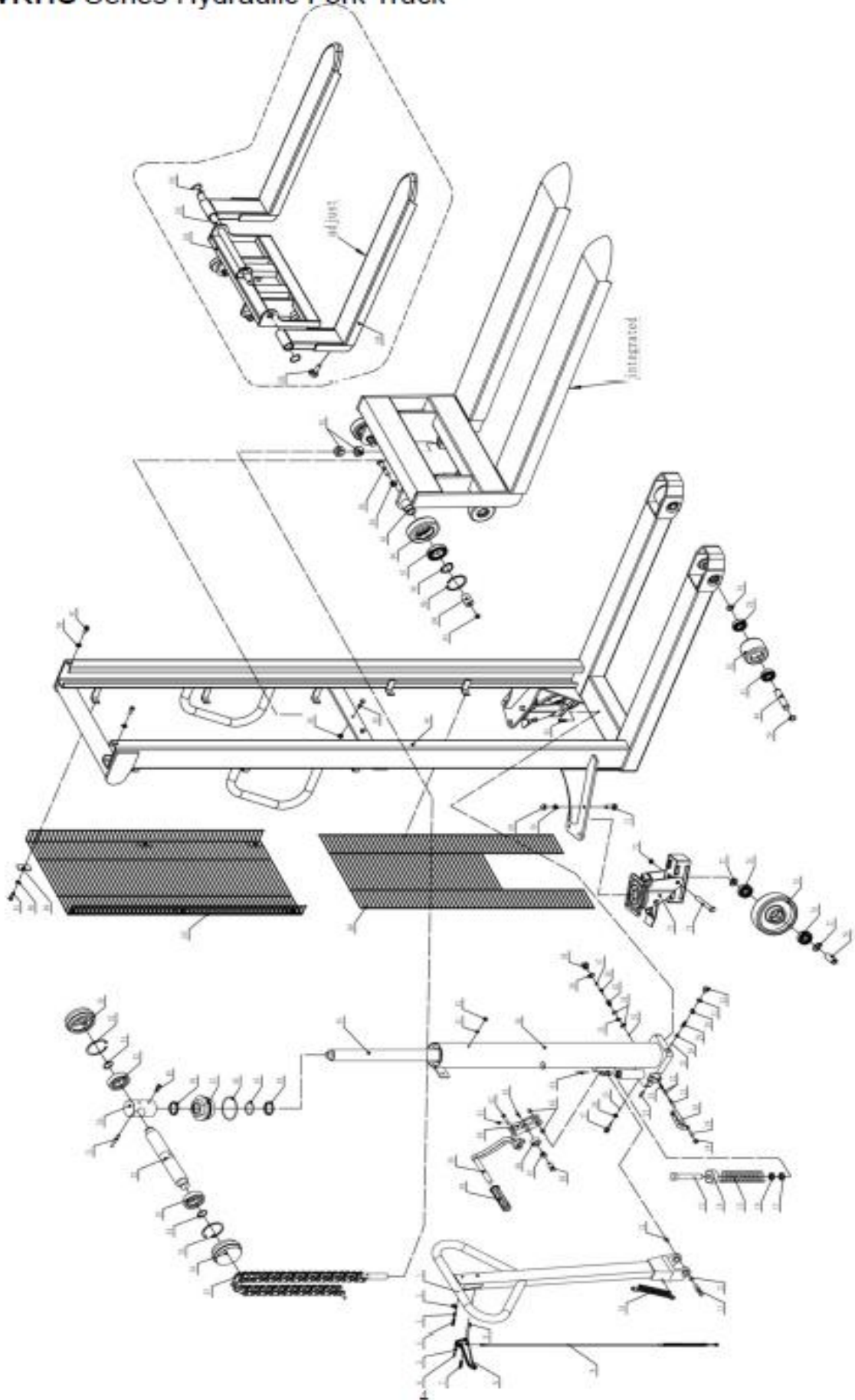
איתור וטיפול בתקלות (Troubleshooting)

מספר	תקלה	סיבה אפשרית	שיטות תיקון
1	המזלג אינו מגיע לגובה ההרמה המקסימלי.	כמות השמן ההידראולי אינה מספיקה.	מלא שמן הידראולי במערכת.
2	המזלג אינו מתרומם כלל.	1 חוסר בשמן הידראולי או צמיגות שמן גבוהה מדי.	1 מלא שמן או החלף את השמן לשמן בדרגת צמיגות מתאימה.
		2 קיימים זיהומים או לכלוך בשמן.	2 החלף את השמן ההידראולי בשמן נקי.
		3 אום הכיוון (9) גבוה מדי, מה שמשאיר את שסתום המשאבה פתוח.	3 כוון את אום הכיוון.
		4 חדירת אוויר למערכת השמן ההידראולי.	4 ניקוז אוויר: העבר את הידית למצב הורדה (LOWER), ולאחר מכן הנע את הידית מעלה ומטה מספר פעמים.
3	לא ניתן להוריד את המזלג.	1 בוכנת ההרמה התעקמה או התעוותה כתוצאה מעומס יתר.	1 הקפד להשאיר את המזלג במצב הנמוך ביותר כאשר הכלי אינו בשימוש, ודאג לשימון הבוכנה.
		2 המזלג נשאר במצב מורם זמן רב מדי, מה	2 תקן את הנזק שנגרם מהלכלוך או החלף מסב במידת הצורך.

הכי חזק בשטח

מספר	תקלה	סיבה אפשרית	שיטות תיקון
		שגרם לחלודה ותקיעה של הבוכנה.	
		3 אום הכיוון (48) אינו נמצא במקומו הנכון.	3 כוונן את אום הכיוון.
		4 מסגרת המזלג או גלגלי השיניים של השרשרת (Roller sprockets) תקועים.	4 שחרר את החסימה או החלף מסבים.
4	נדילה או דליפת שמן.	1 אטמים שחוקים או פגומים.	1 החלף את האטמים בחדשים.
		2 חלקים מסוימים סדוקים או שחוקים.	2 החלף את החלקים הפגומים בחדשים.
		3 לכלוך בשמן מונע משסתום הפריקה להיסגר בצורה הרמטית.	3 החלף לשמן הידראולי חדש ונקי.
5	המזלג יורד מאליו (ללא הפעלת שסתום השחרור).	1 חלק מסוים במערכת ההידראולית סדוק או מנוקב.	1 בדוק והחלף את הרכיבים הפגומים.
		2 חדירת אוויר למערכת השמן.	2 בצע פעולת ניקוז אוויר (כפי שמתואר בסעיף 2).
		3 אטמים שחוקים או פגומים.	3 החלף באטמים חדשים.
		4 אום הכיוון (48) אינו נמצא במקומו הנכון.	4 כוונן את אום הכיוון.

WRHS Series Hydraulic Fork Truck



רשימת חלקי חילוף – מלגזון הרמה הידראולי (סדרת WRHS)

מס' חלק	תיאור החלק	מס' חלק	תיאור החלק	מס' חלק	תיאור החלק
1	ידית (Handle)	37	קפיץ	73	מכסה גלגל
2	קפיץ נעילה	38	דסקית (Washer)	74	בורג משושה
3	קפיץ פיתול	39	פקק שמן	75	גלגל
4	פין קפיצי	40	גוף המשאבה	76	מסב
5	גלגלת (Roller)	41	אטם O-ring	77	דסקית
6	פין קפיצי	42	פקק/סגר	78	ציר גלגל
7	פין קפיצי	43	בוכנה ראשית (Ram piston)	79	טבעת אבטחה (Snap ring)
8	ידית בקרה	44	אטם UN-ring	80	ציר גלגל
9	שרשרת בקרה	45	אטם O-ring	81	מסב
10	קפיץ	46	אטם O-ring	82	גלגל
11	פין ידית	47	מכסה	83	בורג
12	תותב	48	אטם אבק (Dust Seal)	84	תורן (Master/Mast)
13	בוכנת דחיסה (Plunger)	49	בורג	85	בורג משושה
14	תושבת קפיץ	50	תושבת גלגל שרשרת	86	אום נעילה
15	קפיץ	51	פין קפיצי	87	בורג
16	אטם אבק	52	ציר	88	דסקית קפיצית
17	אטם UN-ring	53	מסב	89	חבק (Clamp)
18	אום	54	טבעת אבטחה	90	דסקית קפיצית

הכי חזק בשטח

מס' חלק	תיאור החלק	מס' חלק	תיאור החלק	מס' חלק	תיאור החלק
19	בורג	55	קליפס אבטחה (Circlip)	91	בורג
20	זיז (Cam)	56	גלגל שרשרת	92	אום
21	מוט שחרור	57	שרשרת	93	בורג משושה
22	אטם O-ring	58	שרוול גומי	94	אום
23	קפיץ שחרור	59	דושת רגל	95	מזלג (דגם קבוע)
24	פין קפיצי	60	ידית רגל	96	גלגל
25	כדור פלדה	61	פין פצל (Split Pin)	97	מסב
26	דסקית קפיצית	62	פין חיבור	98	טבעת אבטחה
27	בורג משושה	63	פין קפיצי	99	קליפס אבטחה
28	בסיס קפיץ	64	פין קפיצי	100	תושבת כדור
29	קפיץ	65	תותב	101	כדור פלדה
30	בורג	66	ציר גלגל	102	טבעת אבטחה
31	אטם O-ring	67	תותב	103	ציר מזלג
32	פקק שמן	68	גלגל	104	פלטת חיבור/עיגון
33	אטם O-ring	69	אום כיפה (Cap nut)	105	בורג כיוון
34	דסקית	70	דסקית קפיצית	106	מזלג (דגם מתכוונן)
35	גוף שסתום	71	בורג משושה	107	מגן עליון
36	מוביל קוני	72	אום נעילה	108	מגן תחתון

*החוברת כתובה בלשון זכר- אך מתייחסת לנשים וגברים כאחד.